

# Affise для медиабайнг КОМПАНИЙ:

пошаговый гайд по настройке  
интеграции

+100,000



+500,000



+50,000



---

# Содержание

---

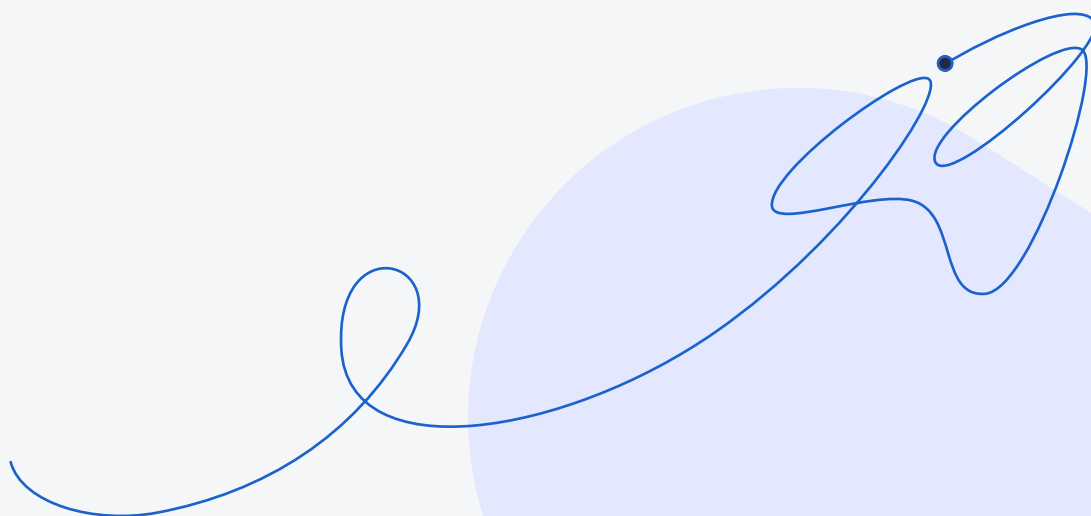
<b>Шаг 1: Настройка интеграции</b>	<b>03</b>
Affise Performance	03
Affise MMP	05
Стандартный набор модулей и методов	06
Настройка передачи событий	07
<b>Шаг 2: Адаптация продукта</b>	<b>08</b>
Affise Performance	08
Affise MMP	08
<b>Шаг 3: Соглашение/Финансы/Юридические аспекты</b>	<b>09</b>

Добро пожаловать в мир безграничных возможностей медиабаинга с Affise! Наша платформа создана для амбициозных медиабаинг компаний, стремящихся к росту. Affise поможет вам **улучшить производительность, масштабировать бизнес и быстро начать зарабатывать.**

Благодаря Affise вы легко сможете управлять кампаниями, анализировать данные и легко интегрировать новые команды, чтобы **достигать ежемесячного оборота свыше одного миллиона долларов!**

В данном руководстве подробно и пошагово описан процесс оптимальной настройки интеграции с Affise, на примере ведущей компании [ZM team](#) из сектора iGaming. Вы узнаете, как с помощью Affise централизовать управление медиабаингом и оптимизировать свои бизнес-процессы.

Также вы можете познакомиться с историями успеха [Traffic Squad](#) и [Alfaleads](#), которые выбрали Affise в качестве единственной платформы для управления медиабаинг активностями, объединившей все их данные и обеспечившей эффективность новых кампаний.



# Шаг 1: Настройка интеграции

## Affise Performance

Весь процесс настройки интеграции Affise Performance можно разделить на 5 простых этапов:

### 1. Начало триала, первый звонок и демонстрация платформы

На первом звонке специализирующаяся на медиабайнге команда онбординга и ваш личный Account Executive обсуждают ваши цели и потребности, на основе чего разрабатываем персонализированный план интеграции. Специально выделенная для вас команда онбординга знакомит вас с платформой, демонстрируя ее возможности для ваших задач и основные функции.

### 2. Создание офферов, рекламодателей и партнёров в рамках 14 дневного триала

После знакомства с платформой начинается процесс создания офферов, рекламодателей и партнеров, а также их интеграции. Наша команда онбординга с глубокой экспертизой помогает вам провести все необходимые тесты и обучаем вас самостоятельному выполнению этих задач, показывая, как все сделать буквально в пару кликов.

### 3. Настройка прав доступа пользователей

После успешных тестов команда онбординга помогает настроить права доступа (user permissions) для каждого пользователя. Настройка проводится во время звонка, где устанавливаются все необходимые параметры в соответствии с вашими целями и потребностями.

Наши права доступа покрывают отдельные доступы к различным срезам статистики, к управлению партнерами, рекламодателями, другими пользователями, возможность видеть или не видеть различные секции на платформе, давать доступ к экспорту, импорту данных, и прочее.

# Шаг 1: Настройка интеграции

## Affise Performance

### 4. Персонализация платформы

Далее происходит персонализация платформы под ваши нужды: настраиваем кастомные домены, лимиты, статистику, дизайн, whitelabel и т.д. Этот этап занимает не более 1-2 дней, как с нашей стороны, так и с вашей.

### 5. Завершение онбординга

Финальный шаг интеграции. Весь процесс онбординга длится 14 дней, но может быть сокращен до 5 дней при наличии технической интеграционной команды с вашей стороны. В течение этого времени вы получаете личную поддержку от вашего Account Executive, консультации с командой онбординга и обратную связь от команды технической поддержки, которая работает 24/7.

 Ниже предоставлены временные рамки каждого из этапов:

1. Первый звонок и согласование плана онбординга: 1,5 - 2 часа
2. Добавление рекламодателя и оффера: 15 - 30 мин
3. Настройка трекинг ссылки и постбэка для оффера: 5 - 10 минут
4. Добавление партнера (баера) - 5 мин
5. Интеграция с партнером (настройка трекинг ссылки и постбэка) - 5-10 минут
6. Тестирование интеграции: в зависимости от рекламодателей и баеров - до 6 часов
7. Завершение триала: 2 недели

# Affise MMP

🔍 В описании указаны ссылки на документацию Андроид. Все методы и процессы актуальны и для приложений iOS, если не указано иное: [Андроид SDK](#), [iOS SDK](#)

Весь процесс настройки интеграции Affise MMP можно разделить на 5 простых этапов:

## 1. Первый звонок и демонстрация платформы

На первой обзорной встрече выясняются ваши потребности и ключевые KPIs. Также обсуждаем все необходимые интеграции и порядок работ для успешного проведения и завершения триала.

## 2. Предоставление всех необходимых материалов

После встречи наша команда специалистов предоставляет вам всю необходимую техническую документацию и документацию по продукту, а также план интеграции с запросом необходимых данных для открытия аккаунта.

## 3. Открытие аккаунта

На данном этапе происходит открытие аккаунта и добавление приложения.

## 4. Настройка интеграций и тестирование

После добавления приложения настраиваются все необходимые интеграции и проводится их тестирование (интеграция SDK, FB, Google). Далее настраивается S2S интеграции. Онбординг менеджер проводит встречу, давая рекомендации по использованию модулей SDK и методов API.

В этот период вам предоставляется онбординг менеджер для решения всех вопросов по технической интеграции и по работе системы. При необходимости создается чат для коммуникации (Telegram, Skype). Наш менеджер отвечает в течение 2 часов, а при технических вопросах обращение переадресовывается команде разработки. В данном случае вы получаете ответ в течение 4 - 6 часов.

Если ваш вопрос требует доработки продукта, проводится техническая встреча с вашими специалистами для обсуждения и фиксации запроса. После оформления запрос уходит в разработку и реализуется в течение 2 - 4 дней.

## 5. Завершение онбординга

Финальный шаг интеграции. Весь процесс онбординга длится 3 недели.

🔍 Ниже предоставлены временные рамки каждого из этапов:

- |  |  |
|--|--|
| 1. Открытие аккаунта: 4 - 8 часов      | 5. Настройка интеграций (FB, Google): 8 - 16 часов |
| 2. Добавление приложения: 15 - 30 мин  | 6. Тестирование интеграции: 24 - 72 часа           |
| 3. Интеграция SDK: 8 - 16 часов        | 7. Настройка S2S интеграции: 1 - 2 дня             |
| 4. Тестирование интеграции: до 8 часов | 8. Завершение триала: 3 недели                     |

# Стандартный набор модулей и методов

## 1. Идентификация пользователя в сторонних трекерах и мэтчинг событий

Идентификация проводится на основе нескольких параметров (возможно использование как одного из них, так и нескольких одновременно):

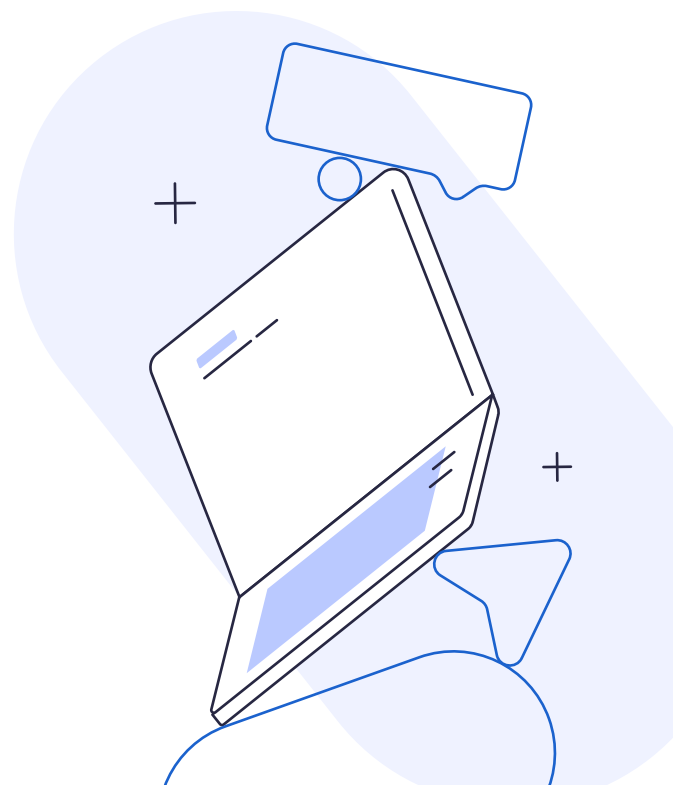
- **Рекламный идентификатор GAID или IDFA:** после установки, запрос на получения идентификатора и его передача в трекеры возможна с модулем SDK [Module-advertising](#).
- **Внутренний идентификатор пользователя Affise MMP - Affise Device ID:** данный идентификатор является статичным для этой установки и генерируется SDK при первом запуске приложения. Для запроса идентификатора установки используйте модуль [Get random device ID](#).
- **Внутренний идентификатор пользователя Affise MMP - Random User ID:** данный идентификатор также является статичным для этой установки и генерируется SDK при первом запуске приложения. Для запроса идентификатора установки (пользователя) используйте модуль [Get random user ID](#).

## 2. Получение данных

После установки пользователем приложения, возникает необходимость получения данных внутри приложения и данных по рекламной компании, с помощью которой был получен данный пользователь (Install). Для этого рекомендуется использовать модуль [SDK Get module Stat](#).

## 3. Передача событий

После передачи в сторонние трекеры данных об установке и необходимых параметров идентификации пользователя, нужно передать события в Affise MMP для отправки данных в рекламные сети о событиях и оптимизации рекламных компаний. Настройка отправки S2S описана в [документации по API](#).



## Настройка передачи событий

Стандартными событиями являются: Install, Registration, Purchase.

**Install:** событие формируется автоматически на стороне MMP при получении первого запроса с устройства после установки приложения (first\_open). Также есть возможность передачи события Install по API. Для этого используйте внутренние идентификаторы Affise device ID / Random User ID или рекламный идентификатор пользователя IDFA / GAID. Событие можно отправить как в формате постбека, так и запросом S2S.

**Registration** (event CompleteRegistration): событие может быть сформировано несколькими способами:

- Внутри приложения, с помощью SDK и отправки данных в MMP.
- Отправка события S2S, как в формате постбека, так и в формате S2S.

**Purchase** (event Purchase): событие может быть сформировано несколькими способами:

- Внутри приложения, с помощью SDK и отправки данных в MMP.
- Отправка события S2S, как в формате постбека, так и в формате S2S.

⚠ Минимальные параметры являются обязательными для отправки событий в рекламные сети FB, Google. Если вы работаете с оптимизацией рекламных компаний, вам следует включать эти минимальные параметры в событие Purchase:

- "affise\_p\_currency": "USD"
- "affise\_p\_quantity": 1
- "affise\_p\_price": 100
- "affise\_p\_revenue": 100

Пример отправки в формате постбека:

- **Событие регистрации:**

```
https://restapi.affattr.com/v1/external_data/add_event?affise_device_id=3d973489-e784-4f5d-8e51-9bee0ac20b00&event.affise_event_name=CompleteRegistration&API-KEY=4Na3D39fU8Y0X02K4DH5ertEJBLRGQ90PSWZPY
```

- **Событие покупки:**

```
https://restapi.affattr.com/v1/external_data/add_event?affise_device_id=3d973489-e784-4f5d-8e51-9bee0ac20b00&event.affise_event_name=Purchase&event.affise_parameters.affise_p_price=100&event.affise_parameters.affise_p_quantity=1&event.affise_parameters.affise_p_revenue=100&event.affise_parameters.affise_p_currency=USD&API-KEY=4Na3D39fU8Y0X02K4DH5ertEJBLRGQ90PSWZPY
```





# Шаг 2: Адаптация продукта

## Affise Performance

После двухнедельного триального периода и сопутствующего онбординга, вам будет назначен Customer Success менеджер, который уже ознакомился с вашими бизнес-требованиями, сценарием работы и дополнительными фичами, которые потребуются вам для дальнейшей комфортной работы. Менеджер будет доступен по имейлу либо напрямую в чате в зависимости от выбранного вами плана.

Технические вопросы, в свою очередь, будет покрывать команда технической поддержки через чат и/или имейл, которые будут доступны после триального периода. Команда обычно отвечает оперативно и чат доступен круглосуточно.

## Affise MMP

После завершения триала и начала работы поддержка со стороны нашей команды MMP не прекращается. Наша профессиональная команда онбординга поддерживает связь с вами через чаты (Telegram, Skype) и по электронной почте. CSM менеджер уточняет процесс работы, делится новым функционалом и фиксирует все ваши пожелания.

Вам будет предоставлена возможность кастомной разработки под запрос (отчетность, события, интеграции). Процесс аналогичен триал периоду: проводится встреча, собираются ваши требования и пожелания. Проходит согласование с продуктовой командой и командой разработки, затем реализация, тестирование и фиксирование положительного результата на основе ваших ожиданий.

Наше основное отличие от других сервисов - это поддержка клиентов. Мы создаем продукт, чтобы помочь вам развиваться и зарабатывать больше!



# Шаг 3: Соглашение/Финансы/ Юридические аспекты

На данном шаге происходит подписание соглашения и оплата инвойса:

## 1. Подписание соглашения

Соглашение отправляется в середине триала, чтобы ваша команда юристов имела достаточно время для ознакомления и подписи. Соглашение подписывается с нашим кипрским юридическим лицом, весь процесс занимает 1 день.

## 2. Оплата

Инвойс должен быть оплачен в течение 7 дней. Доступны следующие методы оплаты:

- Банковский перевод
- PayPal
- Кредитная карта
- Криптовалюта

Подробнее с планами вы можете ознакомиться [здесь](#).

Affise предоставляет мощные инструменты для управления медиабаингом и партнерскими программами. Данный гайд по интеграции с Affise показывает, как легко и эффективно можно централизовать и оптимизировать процессы медиабаинга. Поддержка команды Affise на каждом этапе интеграции и адаптации продукта гарантирует, что вы сможете максимально раскрыть потенциал своих рекламных кампаний и достичь высоких результатов.

**Мы интегрируем ваш бизнес за две недели, и если мы не уложимся в срок, то следующие 3 месяца подписки будут за наш счет!**

[Присоединяйтесь к лидерам рынка с Affise](#)